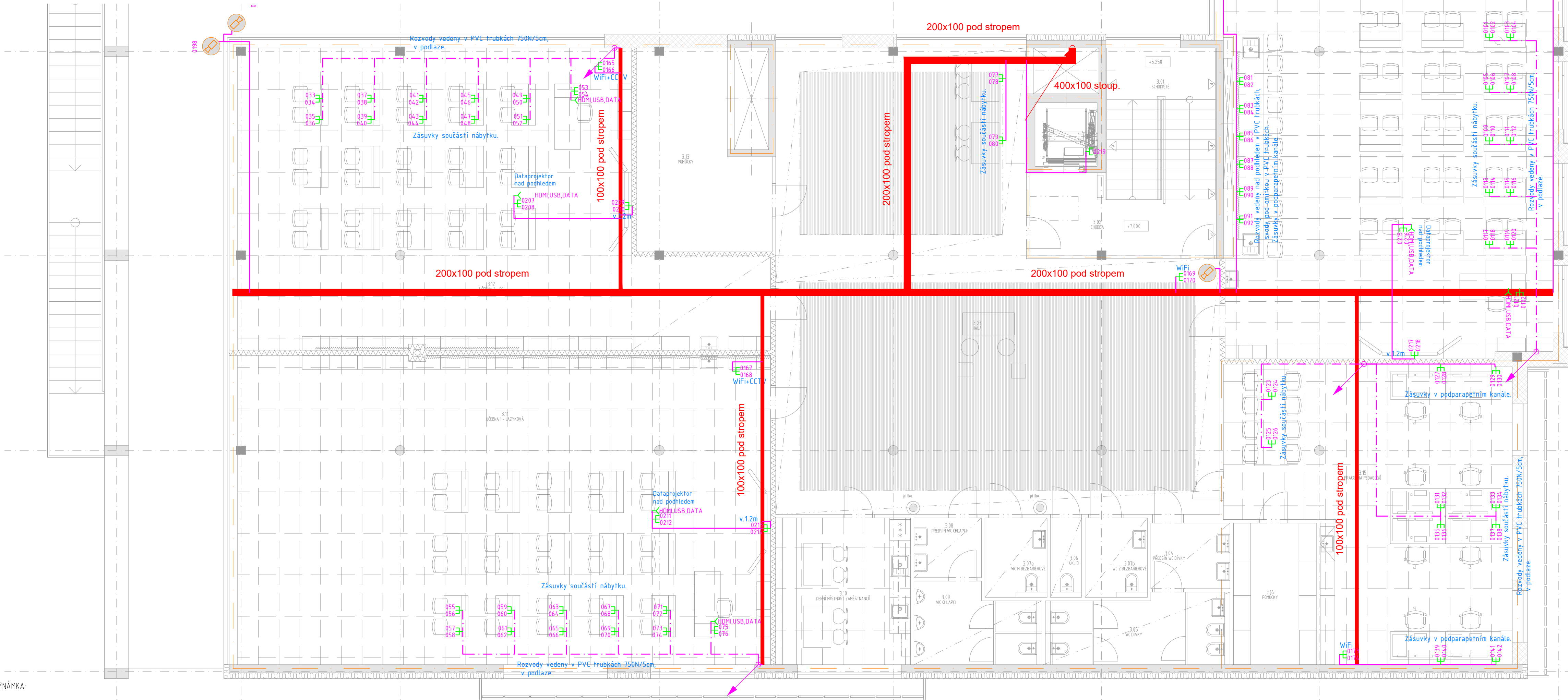


PŮDORYS 3.NP

M 1:75

Tabulka místností – 3.NP					
Číslo/Název	Plocha [m²]	Podlaha	Stěny	Strop	Poznámka
3.01 SCHODIŠTĚ	14,58	PVC	P8 POHL. BETON + UZAV.NÁT.	POHL. BETON + UZAV.NÁT.	PVC sokl 50mm
3.02 CHODBA	10,17	PVC	P3a MALBA	POHL. BETON + UZAV.NÁT.	s.v. 3,4m, PVC sokl 50mm
3.03 HALA	139,50	PVC	P3a MALBA	AKUSTICKÝ-PODHLÉD "b"	s.v. 3,275m, PVC sokl 50mm
3.04 PŘEDSÍŇ WC DÍVKY	4,55	PVC	P3a OMYVATELNÁ MALBA	SDK – PODHLÉD "A"	s.v. 2,5m, PVC sokl 50mm
3.05 WC DÍVKY	10,53	PVC	P3b OMYVATELNÁ MALBA	SDK – PODHLÉD "A"	s.v. 2,5m, PVC sokl 50mm
3.06 UKLID	2,16	PVC	P3a OMYVATELNÁ MALBA	SDK – PODHLÉD "A"	s.v. 2,5m, PVC sokl 50mm
3.07a WC M BEZBARIÉROVÉ	4,22	PVC	P3b OMYVATELNÁ MALBA	SDK – PODHLÉD "A"	s.v. 2,5m, PVC sokl 50mm
3.07b WC Ž BEZBARIÉROVÉ	4,23	PVC	P3b OMYVATELNÁ MALBA	SDK – PODHLÉD "A"	s.v. 2,5m, PVC sokl 50mm
3.08 PŘEDSÍŇ WC CHLAPCI	3,44	PVC	P3a OMYVATELNÁ MALBA	SDK – PODHLÉD "A"	s.v. 2,5m, PVC sokl 50mm
3.09 WC CHLAPCI	8,04	PVC	P3b OMYVATELNÁ MALBA	SDK – PODHLÉD "A"	s.v. 2,5m, PVC sokl 50mm
3.10 DENNÍ MÍSTNOST ZAMĚSTNANCO	16,65	PVC	P3a MALBA	AKUSTICKÝ PODHLÉD "c"	s.v. 2,9m, PVC sokl 50mm
3.11 UČEBNA 1 – JAZYKOVÁ	138,93	PVC	P3a MALBA	AKUSTICKÝ PODHLÉD	s.v. 3,31m, PVC sokl 50mm
3.12 UČEBNA 2 – PC	111,29	PVC	P3a MALBA	AKUSTICKÝ PODHLÉD	s.v. 3,31m, PVC sokl 50mm
3.13 POMŮCKY	19,15	PVC	P3a MALBA	SÁDROVÁ OMÍTKA+MALBA	s.v. 3,4m, PVC sokl 50mm
3.14 UČEBNA 3 – PŘÍRODOVĚDNÁ	161,95	PVC	P3a MALBA	AKUSTICKÝ PODHLÉD	s.v. 3,31m, PVC sokl 50mm
3.15 PRACOVNA PEDAGOGŮ	60,97	PVC	P3a MALBA	AKUSTICKÝ PODHLÉD "c"	s.v. 2,9m, PVC sokl 50mm
3.16 POMŮCKY	9,96	PVC	P3a MALBA	SÁDROVÁ OMÍTKA+MALBA	s.v. 3,4m, PVC sokl 50mm

- ZDĚNÉ STĚNY JSOU OPATŘENY SÁDROVOU OMÍTKOU + MALBOU, SDK STĚNY PAK JEN MALBOU RESP. OBKLADEM



POZNÁMKA:  
Všechny rozměry je třeba doměřit na stávbě před jejím prováděním!

LEGENDA UKS, TEL, DZ :

(UNIVERSÁLNÍ KABELÁŽNÍ SYSTÉM, TELEFON, DOROZUMÍVACÍ ZAŘÍZENÍ)

- DATOVÝ ROZVÁDĚČ 19" (RACK)
- SKŘÍŇ TELEFONNÍHO ROZVODU
- DOMÁCÍ TELEFON – VENKOVNÍ HLÁSKA
- DOMÁCÍ TELEFON – VNITŘNÍ TELEFON
- ZÁSUVKA STRUKTUROVANÉ KABELÁŽE, 2xRJ45
- ZÁSUVKA STRUKTUROVANÉ KABELÁŽE, 1xRJ45
- VÝVOD STRUKTUROVANÉ KABELÁŽE, 1xRJ45
- KRABICE REZERVNÍHO ROZVODU
- PÁTEŘNÍ KABELOVÁ TRASA
- KABELOVÁ TRASA VE STĚNĚ

LEGENDA AVT :

(AV TECHNIKA)

- HDMI,USB,DATA KABEL ZAKONČENÝ ZÁSUVKOU

LEGENDA CCTV :

(IP KAMEROVÝ SYSTÉM)

- KAMERA, VNITŘNÍ, V PROVEDENÍ DOME

Poznámka :

- Páteřní rozvody budou vedeny místnostmi nad podhledem ve žlabu, trubkách PVC, pevně přichycenými ke stropní kci, k zásuvkám a koncovým prvkům v trubkách ve stěně.
- Rozvody budou provedeny bezhalogenovými kabely.
- Prostory mezi požárními úseky budou protipožárně utěsněny v rámci dodávky profese SLP.
- Prostory stavebními konstrukcemi do průměru Ø100mm budou zajištěny v rámci dodávky profese SLP.
- Zásuvky pro WiFi budou instalovány pod stropem.
- Uživatelské budou instalovány ve výšce +300mm.
- Výška přístrojů DT + 1450mm.

± 0,00 = 201,90 m.n.m. B.p.v.

INVESTOR :	STATUTÁRNÍ MĚSTO BRNO	DOMINIKÁNSKÉ NÁM. 196/1, 602 00 BRNO
MATEŘSKÁ A ZÁKLADNÍ ŠKOLA ŠÁMALOVA, BRNO – ŽIDENICE		
STUPEŇ :	PRO PROVÁDĚNÍ STAVBY	
GENERALNÍ PROJEKTANT :	la arch Ing. Ondřej Tichý, Ing. Jaroslav Švábenský Kotlářská 54/41 602 00 Brno – Židenice IČO 282 79 999, DIČ CZ 282 79 999	
PROFESÍ :	SLABOPROUDÉ INSTALACE	STAVEBNÍ OBJEKT : SO 01 – MŠ A ZŠ
VEDOUcí PROJEKTANT :	ING.ARCH. IVO ŠVÁBENSKÝ	ondřej.tichy.ing. projektování a realizace slaboproudých a elektroinženýrských zařízení Husarova 54/41 602 00 Brno – Židenice IČO 282 79 999, DIČ CZ 282 79 999 www.projektichy.cz
ZODPOVĚDNÝ PROJEKTANT :	ING. ONDŘEJ TICHÝ	
VYPRACOVAL :	ING. ONDŘEJ TICHÝ	
KONTROLOVAL :	ING. ONDŘEJ TICHÝ	
NÁZEV VÝKRESU :	UKS, TEL, DZ, CCTV – PŮDORYS 3.NP	
DATUM :	12/2021	ČÍSLO VÝKRESU : D.1.4.7.05
MĚŘÍTKO :	1:75	
PÁŘE :		